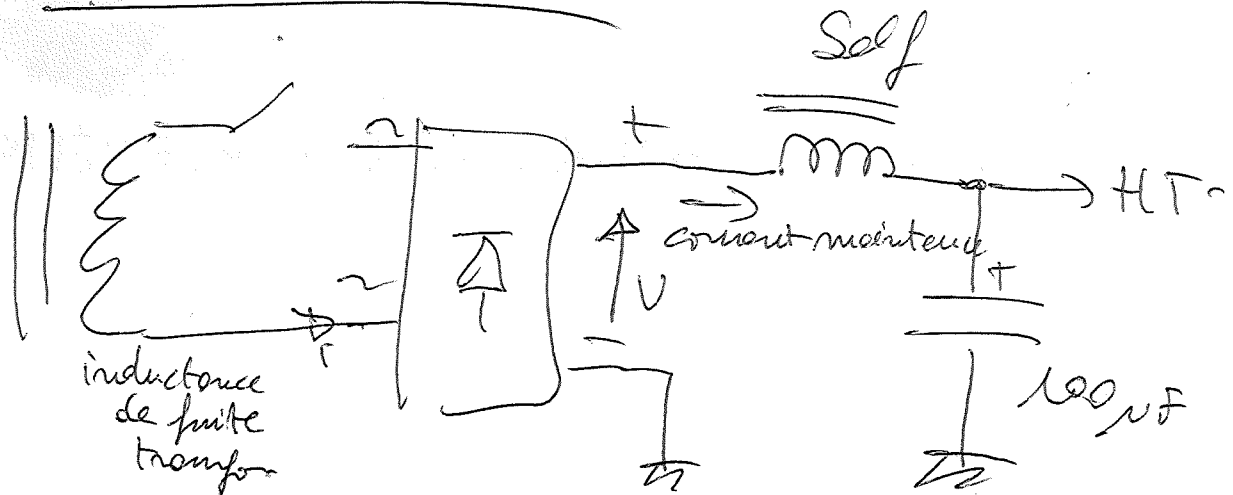
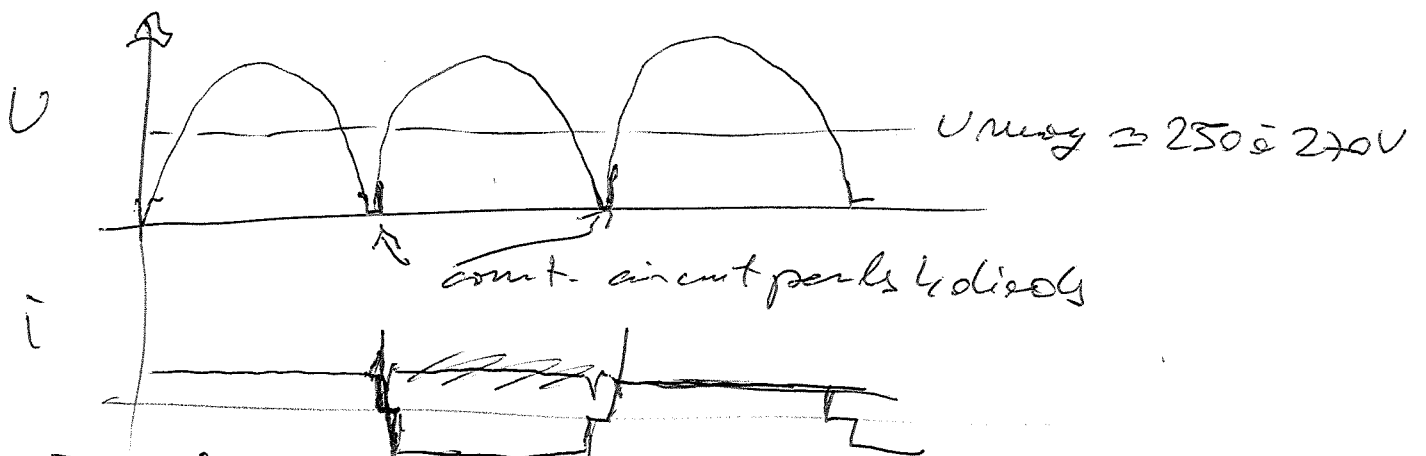


Alim d'origine:



Le pb de cet alim vient du fait que la self maintient le courant dans les diodes, du coup par l'inductance de fuite du secondaire HT du transfo, les diodes (Hes les 4) conduisent en même temps et font un court-circuit du transfo au passage à 0. \Rightarrow le transfo s'oufle, on regagne des parasites impulsionnelle par le circuit d'alim



Il faut mettre une cape de $10 \text{ à } 22 \mu\text{F}$ sur la sortie du redresseur du coup on a plus ce pb et la tension moyenne est proche de la tension crête

